

## WERKSCHAU-AUSSTELLUNG und VORTRÄGE:

**Schweizerische Bauschule Aarau SBA**, 5035 Unterentfelden  
Ausstellung 26. August bis 16. September 2019  
Vorträge 29. August 2019, Beginn 17:00 Uhr

**Fachhochschule HTW Chur**, 7000 Chur  
Ausstellung 19. September bis 02. Oktober 2019  
Vorträge 19. September 2019, Beginn 19:00 Uhr

**Fachhochschule HSR Rapperswil**, 8640 Rapperswil  
Ausstellung 29. Oktober bis 11. November 2019  
Vorträge 05. November 2019, Beginn 17:00 Uhr

**CAMPUS SURSEE**, 6210 Sursee  
Ausstellung 15. bis 26. November 2019  
Vorträge 20. November 2019, Beginn 17:00 Uhr

**Fachhochschule HSLU Luzern**, 6048 Horw  
Ausstellung 29. November bis 13. Dezember 2019  
Vorträge 03. Dezember 2019, Beginn 17:00 Uhr

**ETH Zürich**, Campus Höggerberg, 8093 Zürich  
Ausstellung 17. bis 27. März 2020  
Vorträge 17. März 2020, Beginn 17:00 Uhr

## ZIELGRUPPEN

- > AUFTRAGGEBER
- > BAUÄMTER
- > INGENIEURE
- > LIEFERANTEN
- > BAULEITER
- > DIENSTLEISTER
- > UNTERNEHMER
- > ZULIEFERER
- > BAUFÜHRER
- > INTERESSIERTE
- > STUDIERENDE

## VERANSTALTER:

Verein Brückenbau-Modelle VBM  
c/o HEBAG AG  
Harzachstrasse 7  
CH 8404 Winterthur  
www.brueckenbaumodelle.ch

## PROJEKTVERANTWORTLICHE:

- Peter Gysi, Präsident VBM, Modellbauer
- Michael Hartmann, Finanzen VBM, Dipl. Masch.-Ing. HTL/FH/STV
- Hans Banholzer, Vicepräsident/Sekr. VBM, Holzbauingenieur SIA

## KONTAKTE, ADMINISTRATION, AUSKÜNFTE:

Hans Banholzer  
Konstanz 1  
CH 6023 Rothenburg  
T 041 420 86 86 N 079 660 43 86  
info@vbm-werkschau.ch

## AUSSTELLUNGSBESUCHE:

An Werktagen von 10:00 bis 17:00 Uhr  
Führungen auf Anfrage

**WERKSCHAU-BROSCHÜRE** ca. 48 Seiten  
wird an Vorträgen abgegeben.

## KOSTEN:

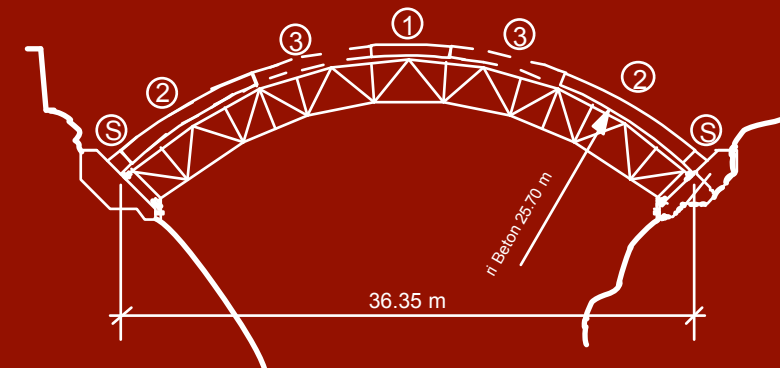
Die Teilnahme ist kostenlos.

**ANMELDUNG VORTRÄGE:** Siehe Talon

**TAGUNGSSPRACHE:** Deutsch

**PROGRAMMÄNDERUNGEN:** Bleiben vorbehalten

# - BRÜCKENBAU - LEHRGERÜSTBAU-PIONIERE UNTERNEHMUNGEN



## EINE EINMALIGE WERKSCHAU MIT FACHREFERATEN

Geschichte und Entwicklung

120 Jahre bis heute

Modelle | Werkschrift



VBM Verein Brückenbau-Modelle  
www.brueckenbaumodelle.ch

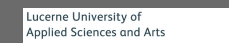
## PROJEKTPARTNER



## MEDIENPARTNER



## PROJEKTPARTNER



# DIE EINMALIGE WERKSCHAU

Diese Werkschau wird an sechs Ausbildungsstätten gezeigt. Sie erinnert einerseits an den legendären Zimmermeister Richard Coray sen. 1869 - 1946 der die Kunst des Gerüstbaues stetig weiterentwickelte und damit einen wesentlichen Beitrag zum modernen Brückenbau geleistet hat. Seine kühnen Lehrgerüste wurden nicht umsonst als "Kunstwerke auf Zeit" bezeichnet.

Andererseits brachte der Schweiz das Ende des 19ten und der Anfang des 20ten Jahrhunderts die stärkere Berücksichtigung von Stein-, Beton- und Eisenbetonbrücken. Material- und bautechnisch hat eine enorme Entwicklung stattgefunden. Trotz innovativer Lehrgerüste aus Holz setzte ab etwa 1980 eine Ablösung durch kostengünstigere Stahlgerüste ein, sodass das Konstruktionsmaterial Holz nach einer "Blütezeit" von über 100 Jahren, an Bedeutung verlor. Innovative Bauverfahren, wie der Freivorbau, die Vorfabrikation, Taktchiebeverfahren usw. führten zum Teil zu neuen Lösungen. Die immer leistungsfähigeren Transport- und Hebmittel beeinflussten die Fortschritte wesentlich.

Die WERKSCHAU spiegelt das Geschehen bis heute. Wir haben recherchiert und sind auf interessante Beobachtungen gestossen, nach denen unsere "Grossväter" Brücken und Viadukte bauten. Ohne Stahlgerüste - ohne Bauhelm - und ohne Pneukran. Nebst ausgewählten Objekten, Personen und Unternehmungen wird die Ausstellung mit Referaten aus der Praxis, Führungen und einer "WERKSCHAU-Broschüre" begleitet. Ausgewählte Brückenbau-Modelle aus der permanenten VBM-Ausstellung in Schiers GR dokumentieren wichtige Bauabläufe.

## REFERENTEN



### Andreas Kessler

Buchautor, befasst sich seit 25 Jahren mit der Baugeschichte und Konstruktion der Salginatobelbrücke, mit dem Werk Robert Maillarts und der Geschichte und Technik des Brückenbaus.



### Heinrich Figi

Dipl. Bauingenieur ETH, ehemals verantwortlich für die Abteilung Kunstbauten des Tiefbauamtes Kt. Graubünden. Kenner der Brückenbauszene und Verfasser vieler einschlägiger Fachbeiträge.



### Hans Banholzer

Holzbaingenieur SIA hat über 30 Schalungs- und Lehrgerüste aus Holz konstruiert, geplant und statisch berechnet. Diese zählten für ihn zu den anspruchsvollsten und bevorzugten Spezialaufgaben.

# PROGRAMM VORTRÄGE

17:00 (Chur 19:00) Begrüssung und Einführung

17:15 Würdigung zum 150. Geburtstag von Richard Coray sen. abwechselnd

Andreas Kessler, Buchautor Salginatobelbrücke  
Heinrich Figi, Bauingenieur ETH

- Richard Coray ein Pionier
- Rückblick auf ausgewählte Werke
- "Kunstwerke auf Zeit"

18:10 Der Brücken- und Lehrgerüstbau im Wandel der Zeit

Hans Banholzer, Holzbaingenieur SIA

- Entwicklung der Tragsysteme und Einwirkungen
- Material-Tendenz, von Holz zu Stahl
- Transport- und Hebmittel, Montage, Arbeitssicherheit

19:10 Diskussion und Fragenbeantwortung

19:30 Apéro und persönliche Gespräche

20:30 Ende der Veranstaltung

## WERKSCHAU

Wir empfehlen den Teilnehmerinnen und Teilnehmern, die Ausstellung nach Möglichkeit vor den Vorträgen zu besuchen. Zeitbedarf etwa 1 1/4 Std.

## SPEZIAL-ANGEBOT

Für Studierende und Interessierte 2 Lektionen Vorlesung zum Thema "Schalungs- und Lehrgerüstbau" Entwerfen + Konstruieren inkl. Abnahme-Instruktionen mit Tipps aus der Praxis. Datum, Ort und Zeit nach Absprache mit den Ausbildungsstätten. Die Vorlesung ist kostenlos.

### HAUPTSPONSOR



### CO-SPONSOR



# ANMELDUNG (bitte zutreffendes ankreuzen) WERKSCHAU-VORTRÄGE

29. August 2019; 17:00 Uhr  
Schweizerische Bauschule Aarau, 5035 Unterentfelden
19. September 2019; 19:00 Uhr  
Fachhochschule HTW Chur, 7000 Chur
05. November 2019; 17:00 Uhr  
Fachhochschule HSR Rapperswil, 8640 Rapperswil
20. November 2019; 17:00 Uhr  
CAMPUS SURSEE, 6210 Sursee
03. Dezember 2019; 17:00 Uhr  
Fachhochschule HSLU Luzern, 6048 Horw
17. März 2020; 17:00 Uhr  
ETH Zürich, Campus Höggerberg, 8093 Zürich

Vorname und Name:

1.

2.

Teilnehmeradresse:

Zuständig/Name:

Abteilung:

Strasse:

PLZ/Ort:

Telefon:  Natel:

E-Mail:

Anmeldung bitte min. 10 Tage vor dem gewählten Datum: Online [www.brueckenbaumodelle.ch/vbm-werkschau-2019-20/](http://www.brueckenbaumodelle.ch/vbm-werkschau-2019-20/) oder kopieren/scannen per Post/Mail an:

Hans Banholzer  
Konstanz 1  
CH 6023 Rothenburg  
info@vbm-werkschau.ch



Nach Eingang der Anmeldung erhalten Sie eine Bestätigung mit Angabe des Anfahrtsweges und der Lokalität.